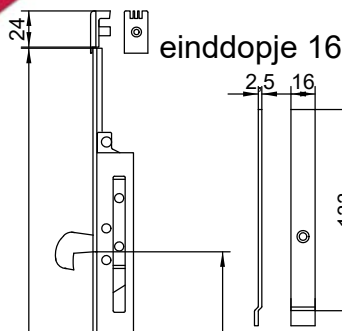


ESPAGNOLET 962SP kruk in 't midden

remuitzetter onder of boven te plaatsen



einddopje 16

vulstuk 96U
te plaatsen tussen
slotkastdeel en
einddopje

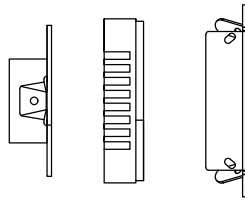
STANDAARD AFMETINGEN

L	950	1250	1750
H	475	625	875
A	145	295	445
B			145

inkortbaar tot	580	880	1180
raamhoogte van	903	1203	1503
raamhoogte tot	1203	1503	2073

slotkastdeel 94SP

sluitkommen:



S560 S570 S580

Uitgangspunten:

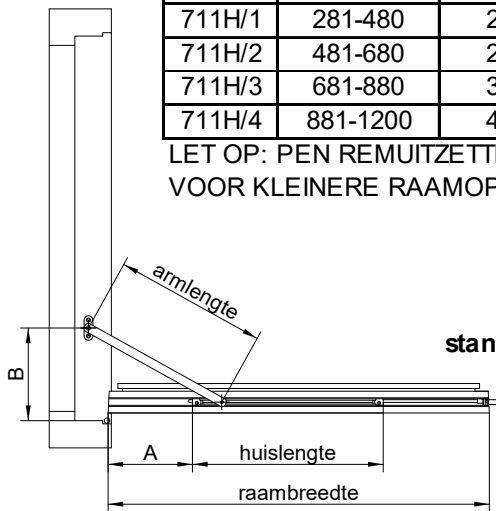
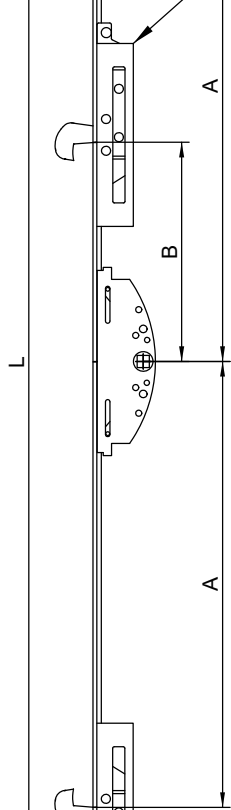
- kruk in 't midden
- beslagmaat = raamhoogte +/- 3 mm
- $L + 160 + 24 + 3 =$ raamhoogte
- vulstuk 96U tussen 94S en 16
- einddopje 16 onder of boven

TABEL VOOR MONTAGE REMUITZETTER MIN. OPENING 90°

artikel	raambreedte	huislengte	armlengte	A	B
711H/0	185-280	155	100	15	30
711H/1	281-480	207	140	55	40
711H/2	481-680	257	205	105	100
711H/3	681-880	357	280	155	170
711H/4	881-1200	457	450	300	250

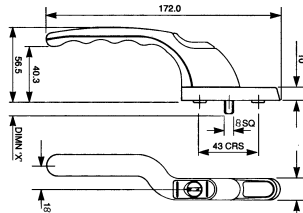
LET OP: PEN REMUITZETTER INKORTEN!!!!

VOOR KLEINERE RAAMOPENINGEN: VRAAG ADVIES



DOORNMAAT	SLOTKAST
18	26
23	31
33	41
40	48

raamkruk wn 0142



eindeel 962UP-160
onder of boven monteren

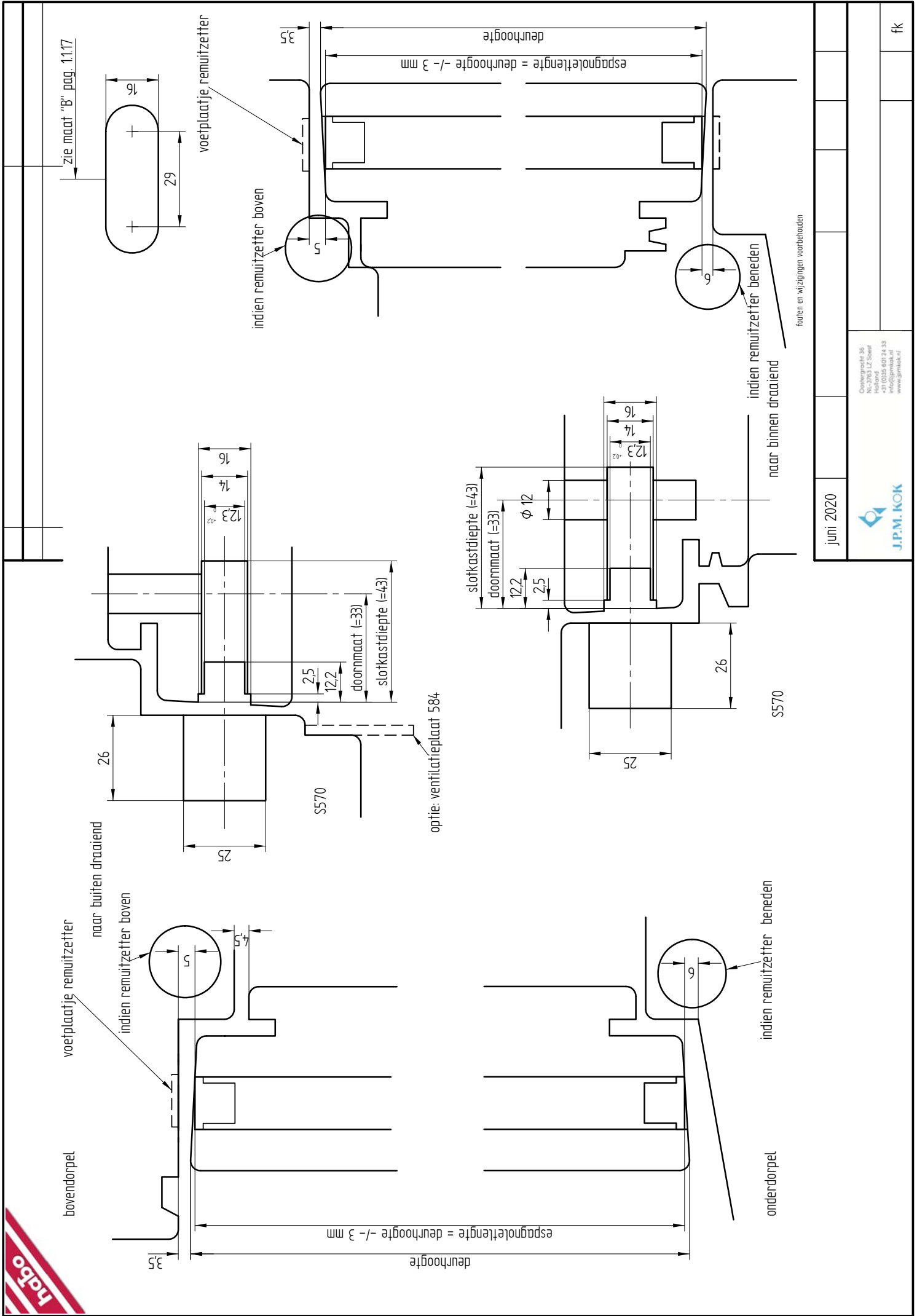
remuitzetter 711H



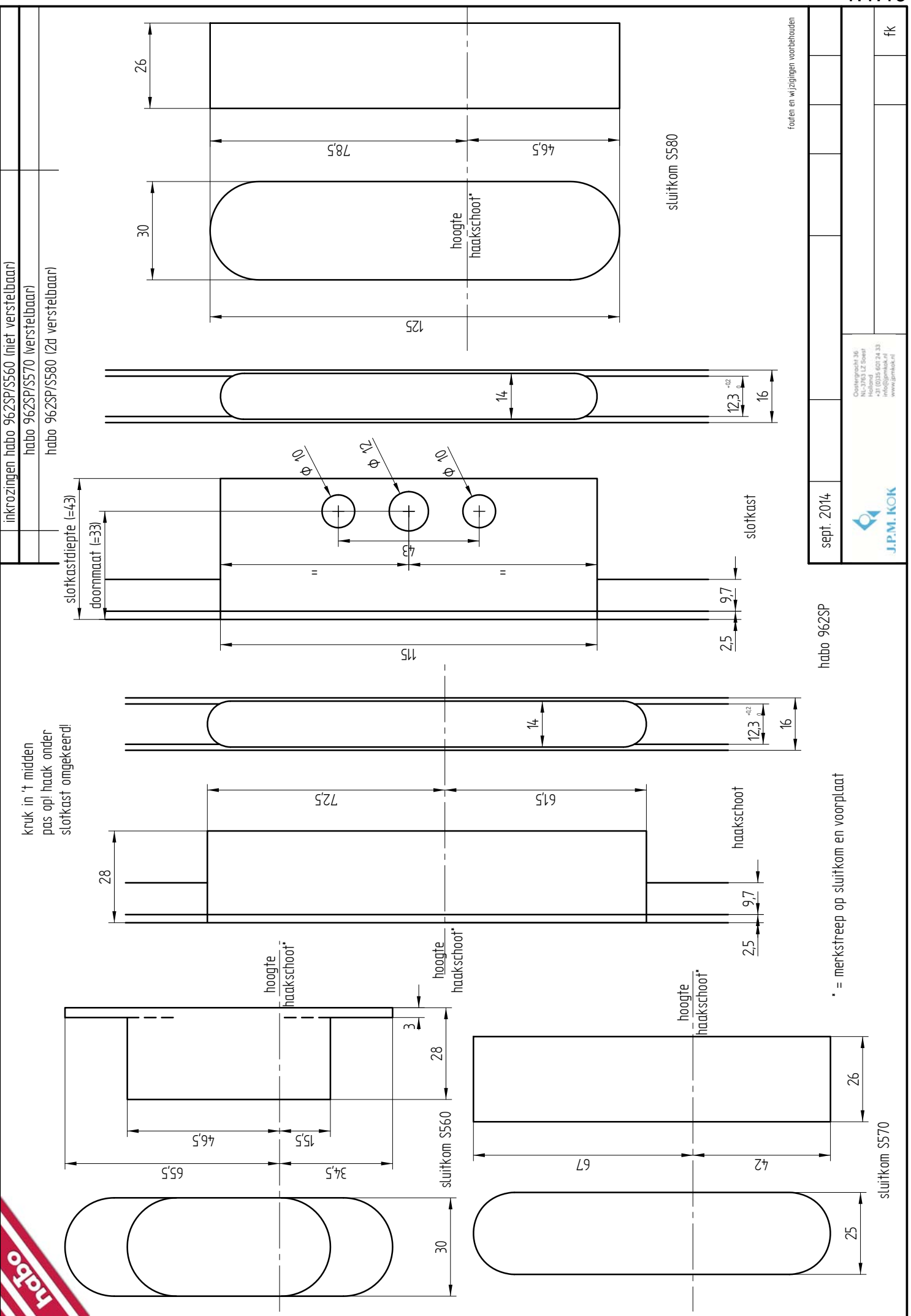
onderlegplaatje 10
voor schuine onderdorpel
naar buiten draaiend raam

april 2024

fouten en wijzigingen voorbehouden



juni 2020			
		Oostergaath 36 NL-2063 LZ Soest NL-035 601 24 33 info@jpmkok.nl www.jpmkok.nl	
		fk	



kruk in 't midden
 pas op! haak onder
 slotkast omgekeerd!

habo 962SP

* = merkstreep op sluitkom en voorplaat

Fouten en wijzigingen voorbehouden

sept. 2014



Oostergroen 36
 NL-2063 LZ Soest
 Habo
 +31 (0)35 601 24 33
 info@jpmkok.nl
 www.jpmkok.nl

fk



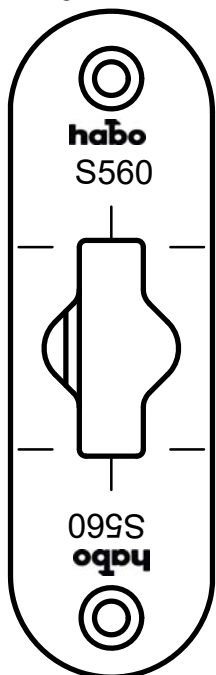
1.1.20



- slotkastdeel 94SP op maat maken:
- einddeel 962UP - knippen met haken uit
- vulstuk 96U - knippen met voorplaat onder
- einddopje 16 - plaatsen met haken in
- 2 of 3 sts sluitkommen
- remuizetter 711H
- onderlegplaatje 10 (bu.dr.)
- raamkrukje

SLUITKOM S560/S570/S580

MONTAGE 962SP/711



Maak infrezingen in raam en kozijn zoals aangegeven op de bladzijden 1.1.17 t/m 1.1.20.

Plaats de espagnolet in de groef en bevestig deze met 4x40 mm houtschroeven (naaldhout 4x50 mm). Niet te strak: overall waar het beslag aanloopt kunnen problemen ontstaan.

Raamhout minimaal 54x78 mm.

SLUITKOM S560:

Bevestig de sluitkom met 3 sts. schroeven 4,5x45 mm. De schuine schroef is de belangrijkste! Het merkstreepje in de voorplaat bij de schoot komt recht tegenover het merkstreepje in de sluitkom.

SLUITKOM S570:

Bevestig de sluitkom met schroeven 4x30 mm (4,5x45 voor naaldhout) in de schuine schroefgaten. Leg de stelplaat met de ex-centers op de kom en bevestig deze met schroeven 4x30 mm (4,5x45 voor naaldhout). De stelplaat komt in eerste instantie op het midden van de kom. Het merkstreepje in de voorplaat bij de schoot komt recht tegenover het merkstreepje in de stelplaat. Na montage kan de kom naar believen traploos bijgesteld worden m.b.v. een grote schroevendraaier. **Zorg dat de stelplaat altijd recht op de kom blijft (belangrijk!).**

Randstijlen en dorpels minimaal 67x90 mm.

Tussenstijlen bij naaldhout minimaal 85x90 mm.

Tussenstijlen bij loofhout minimaal 67x90 mm.

SLUITKOM S580:

Plaats de kom dusdanig dat de bevestigingsschroeven in de sluitrichting van het bewegend deel wijzen.

Bevestig de sluitkom met 2 sts. schroeven 4x50 mm (naaldhout 4x60 mm). De kom is 2-dimensionaal verstelbaar door de stelschroeven iets los te draaien (niet te ver!) en de binnenkom in de juiste positie te bewegen. Daarna de stelschroeven weer vastdraaien. De kom is in totaal 6 mm in de sluitrichting van het bewegend deel te verstellen en 3 mm in de hoogte.

S580: Tussenstijlen zowel naald- als loofhout minimaal 67x90 mm

Gebruik schroeven kwaliteit Heco of ABC Spax.

De pen van de remuizetter moet ingekort worden. Zie hiervoor maat "A" in tabel montage remuizetter. Maak het uiteinde van de pen vrij van bramen. De pen valt in het gat van de koppeldoos van de espagnolet. Schroef het huis van de remuizetter vast met 3 mm houtschroeven. Plaats bij naar buitendraaiende ramen onderlegplaatje 10 onder het voetje. Schroef het voetje op de onderdorpel met 4 mm houtschroeven. Hart voetje komt op maat "B" van tabel montage remuizetter. Bij naar binnen draaiende ramen het voetje inlaten in de onderdorpel. De arm van de remuizetter heeft een vrije ruimte nodig tussen raam en kozijn van 6 mm.

ALGEMEEN

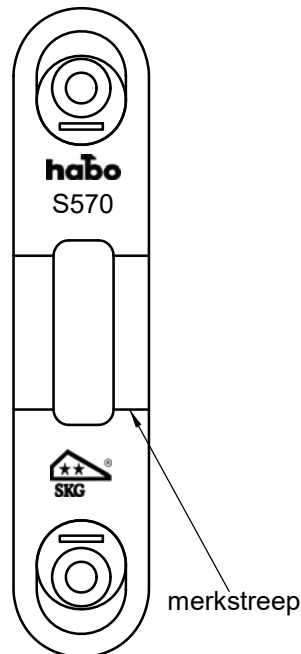
De aangegeven maten zijn de maten voor het beslag, daarom moeten infrezingen iets ruimer aangehouden worden (denk aan verf)

Het beslag mag niet geschilderd worden, dient schoongehouden te worden en periodiek gesmeerd zodat het niet droogloopt. Gebruik hiervoor zuurvrije olie of vaseline.

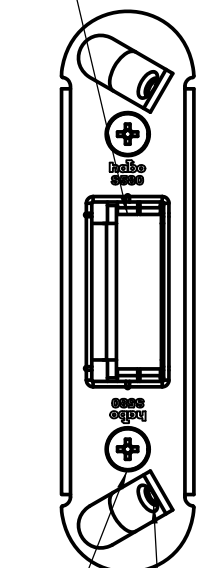
Vooral voor de haakschoten is smering van het grootste belang!

De remuizetter mag niet gesmeerd worden, aangezien de werking daarvan op frictie berust.

WIJZIGINGEN EN FOUTEN IN TEKST EN TEKENINGEN VOORBEHOUDEN okt. 2014



binnenkom



stelschroef

gat bevestigingsschroef