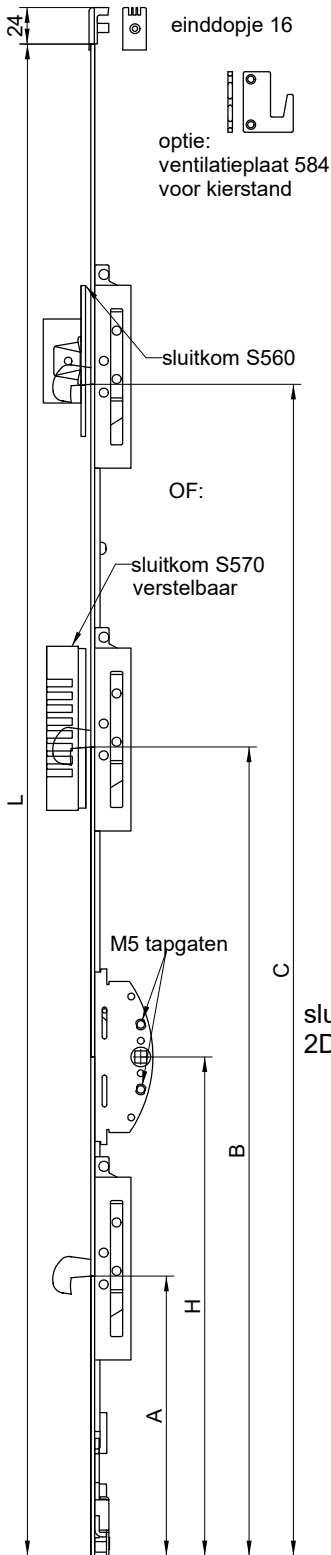




espagnolet 962SP

DRAAIRAAM



fouten en wijzigingen voorbehouden

STANDAARD AFMETINGEN

	L	600	800	1000	1200	1500	1800	1800	2100	2400
standaard	H	200	330	330	330	330	330		330	330
alternatieve	krukhogte			400	500	600	700	1045		
	A		185	185	185	185	185	185	185	185
	B	345					900	900	1050	1200
	C		475	665	865	1065	1365	1365	1665	1965
	inkortbaar tot	445	575	765	965	1165	1465	1465	1765	2065
	raamhoogte van	448	601	801	1001	1201	1501	1501	1801	2101
	raamhoogte tot	600	800	1000	1200	1500	1800	1800	2100	2400

AFWIJKENDE MATEN OP BESTELLING LEVERBAAR
VRAAG ADVIES LEVERANCIER

TABEL VOOR MONTAGE REMUIZETTER MIN. OPENING 90°

artikel	raambreedte	huislengte	armlengte	A	B
711H/0	185-280	155	100	15	30
711H/1	281-480	207	140	55	40
711H/2	481-680	257	205	105	100
711H/3	681-880	357	280	155	170
711H/4	881-1200	457	450	300	250

LET OP: PEN REMUIZETTER INKORTEN!!!!

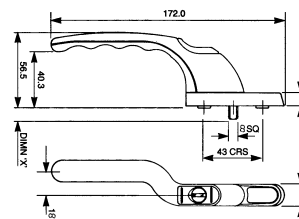
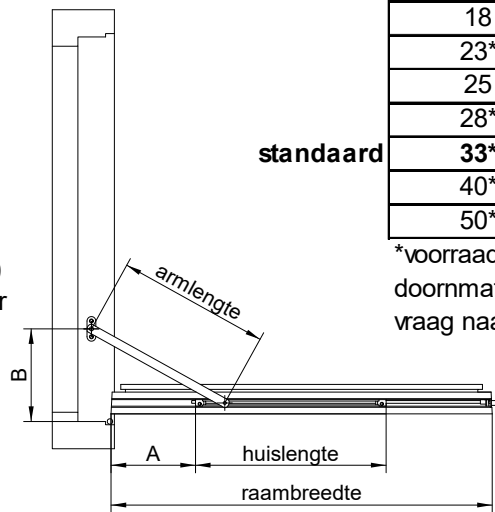
VOOR KLEINERE RAAMOPENINGEN: VRAAG ADVIES

DOORNMAAT	SLOTKAST
18	26
23*	31
25	33
28*	36
33*	41
40*	48
50*	58

standaard

*voorraadproduct
doormaten 23-28-50 beperkt
vraag naar mogelijkheden

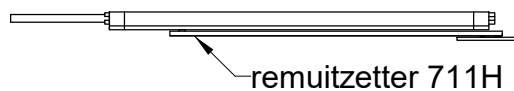
sluitkom S580
2D verstelbaar



raamkruk wn 0142



onderlegplaatje 10
voor schuine onderdorpel
naar buiten draaiend raam



remuizetter 711H

april 2020

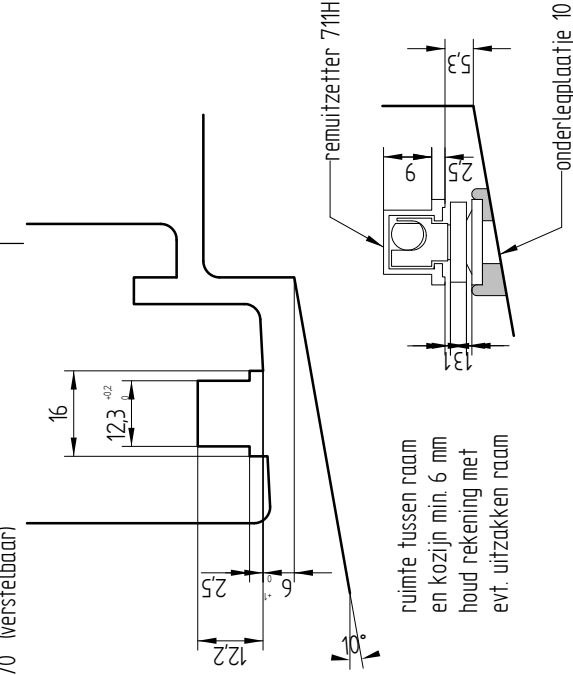


Oostergracht 36
NL-3763 LZ Soest
Holland
+31 (0)35 601 24 33
info@jpmkok.nl
www.jpmkok.nl

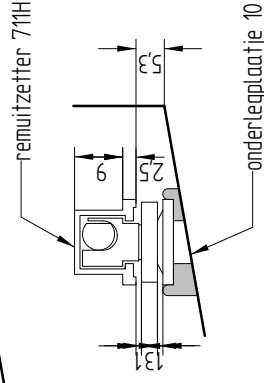
benodigde inkrozingen zie pag. 113
sluifkom S580 zie pag. 116

habo 962SP711H

sluifkom S560 (niet verstelbaar)
sluifkom S570 (verstelbaar)

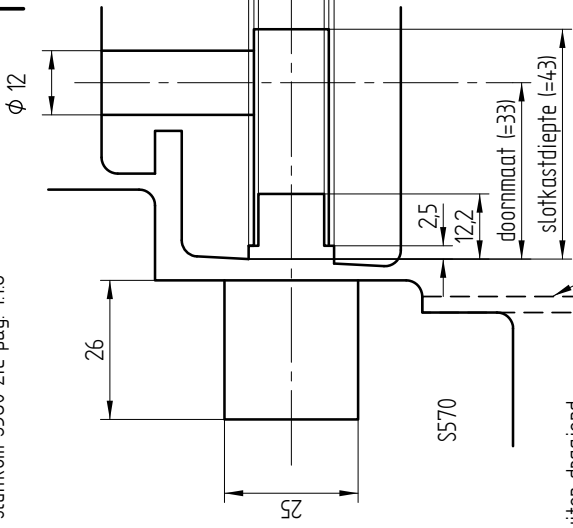


ruimte tussen raam en kozijn min. 6 mm houd rekening met evt. uitzakken raam



onderlegplaatje 10

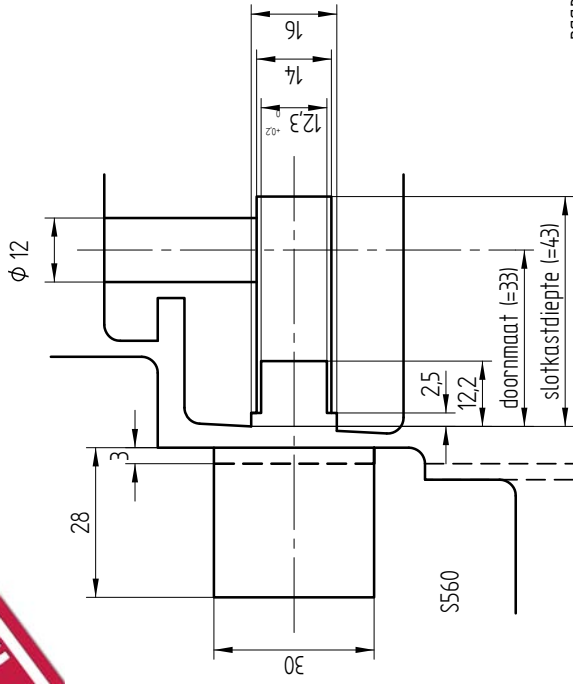
onderdorpel



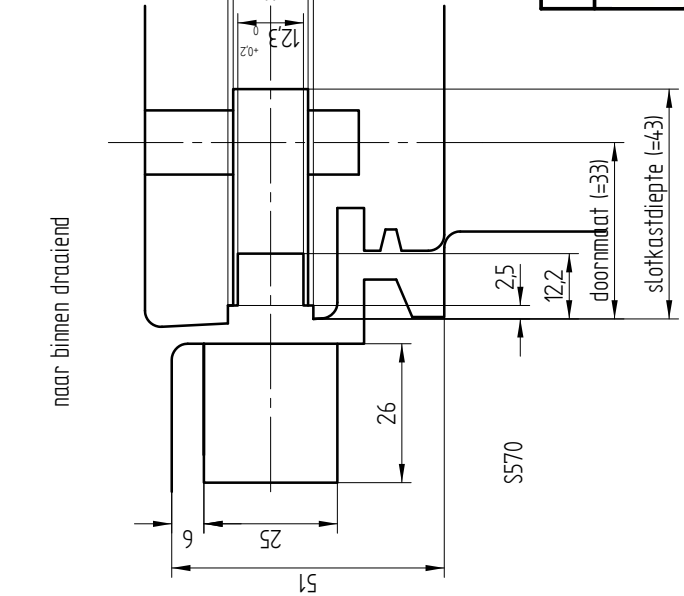
naar buiten draaiend

optie: ventilatieplaat 584

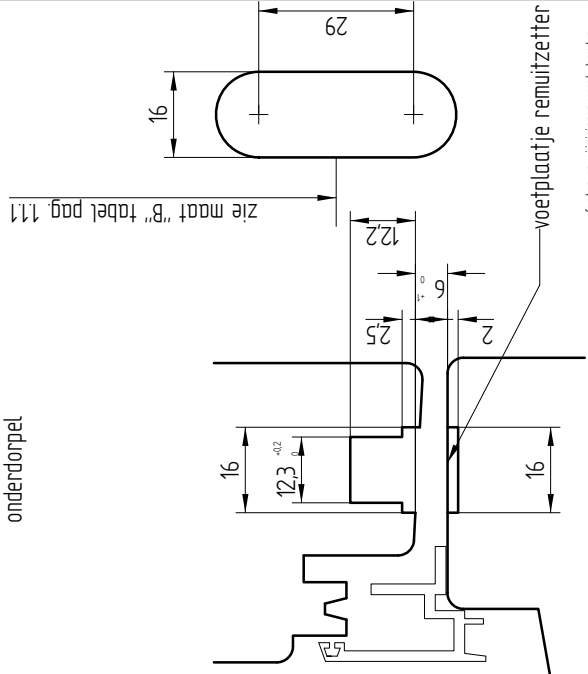
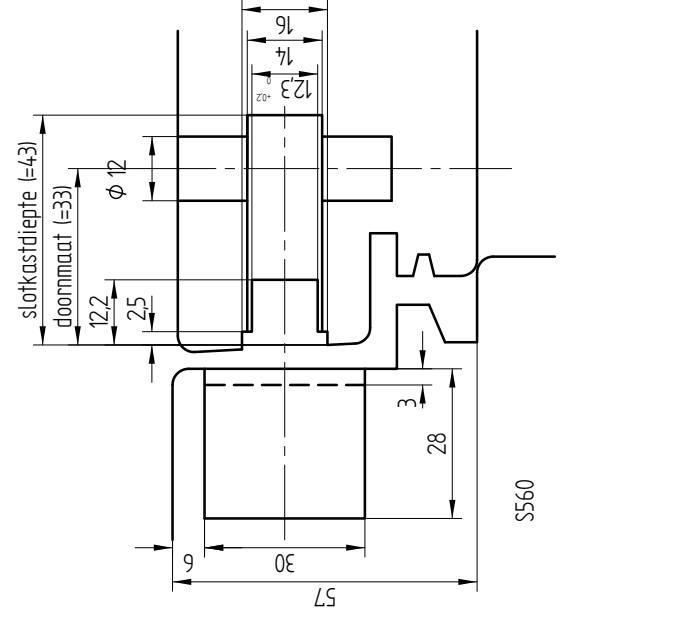
zijstijl



optie: ventilatieplaat 584



naar binnen draaiend



voetplaatje remuizetter

fouten en wijzigingen voorbehouden

juni 2020



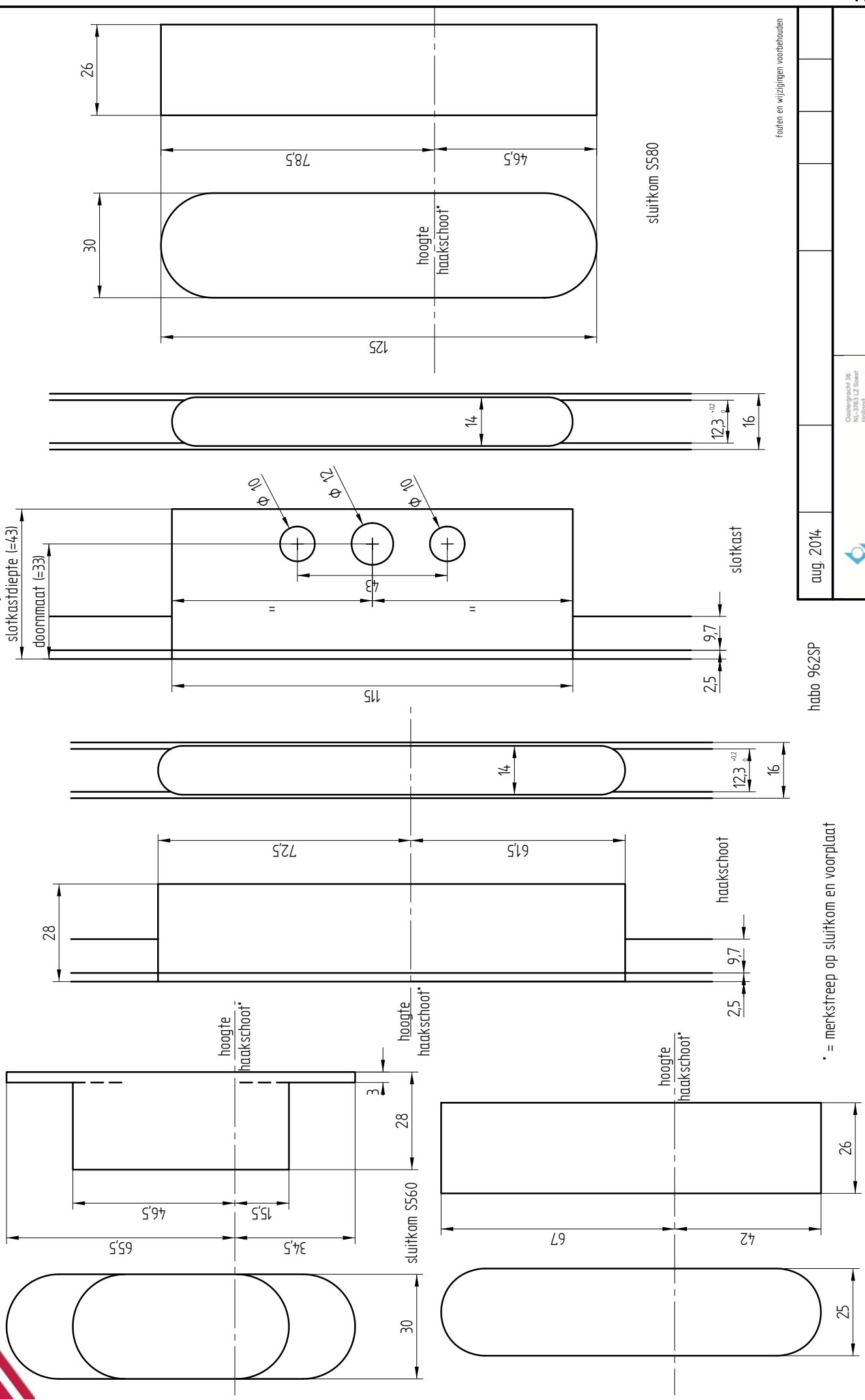
habo 962SP in draairamen

Oostergroen 36
NL-2063 LC Soest
+31 (0)35 601 74 33
info@jpmkok.nl
www.jpmkok.nl

fk



inkrozingen habo 962SP/S560 (niet verstelbaar)
 habo 962SP/S570 (verstelbaar)
 habo 962SP/S580 (2d verstelbaar)



Fouten en wijzigingen voorbehouden

aug. 2014

habo 962SP

* = merkstreep op sluitkom en voorplaat

Oostergroch 36
 NL-2063 LZ Soest
 NL-31
 +31 (0)35 601 24 33
 info@jpmkok.nl
 www.jpmkok.nl

fk

SLUITKOM S560/S570/S580

MONTAGE 962SP/711

Maak infrezingen in raam en kozijn zoals aangegeven op de bladzijden 1.1.1 t/m 1.1.3.

Plaats de espagnolet in de groef en bevestig deze met 4x40 mm houtschroeven (naaldhout 4x50 mm). Niet te strak: overall waar het beslag aanloopt kunnen problemen ontstaan.

Raamhout minimaal 54x78 mm.

SLUITKOM S560:

Bevestig de sluitkom met 3 sts. schroeven 4,5x45 mm. De schuine schroef is de belangrijkste! Het merkstreepje in de voorplaat bij de schoot komt recht tegenover het merkstreepje in de sluitkom.

SLUITKOM S570:

Bevestig de sluitkom met schroeven 4x30 mm (4,5x45 voor naaldhout) in de schuine schroefgaten. Leg de stelplaat met de ex-centers op de kom en bevestig deze met schroeven 4x30 mm (4,5x45 voor naaldhout). De stelplaat komt in eerste instantie op het midden van de kom. Het merkstreepje in de voorplaat bij de schoot komt recht tegenover het merkstreepje in de stelplaat. Na montage kan de kom naar believen traploos bijgesteld worden m.b.v. een grote schroevendraaier. **Zorg dat de stelplaat altijd recht op de kom blijft (belangrijk!).**

Randstijlen en dorpels minimaal 67x90 mm.

Tussenstijlen bij naaldhout minimaal 85x90 mm.

Tussenstijlen bij loofhout minimaal 67x90 mm.

SLUITKOM S580:

Plaats de kom dusdanig dat de bevestigingsschroeven in de sluitrichting van het bewegend deel wijzen.

Bevestig de sluitkom met 2 sts. schroeven 4x50 mm (naaldhout 4x60 mm). De kom is 2-dimensionaal verstelbaar door de stelschroeven iets los te draaien (niet te ver!) en de binnenkom in de juiste positie te bewegen. Daarna de stelschroeven weer vastdraaien. De kom is in totaal 6 mm in de sluitrichting van het bewegend deel te verstellen en 3 mm in de hoogte.

S580: Tussenstijlen zowel naald- als loofhout minimaal 67x90 mm

Gebruik schroeven kwaliteit Heco of ABC Spax.

De pen van de remuizetter moet ingekort worden. Zie hiervoor maat "A" in tabel montage remuizetter. Maak het uiteinde van de pen vrij van bramen. De pen valt in het gat van de koppeldoos van de espagnolet. Schroef het huis van de remuizetter vast met 3 mm houtschroeven. Plaats bij naar buitendraaiende ramen onderlegplaatje 10 onder het voetje. Schroef het voetje op de onderdorpel met 4 mm houtschroeven. Hart voetje komt op maat "B" van tabel montage remuizetter. Bij naar binnen draaiende ramen het voetje inlaten in de onderdorpel. De arm van de remuizetter heeft een vrije ruimte nodig tussen raam en kozijn van 6 mm.

ALGEMEEN

De aangegeven maten zijn de maten voor het beslag, daarom moeten infrezingen iets ruimer aangehouden worden (denk aan verf)

Het beslag mag niet geschilderd worden, dient schoongehouden te worden en periodiek gesmeerd zodat het niet droogloopt. Gebruik hiervoor zuurvrije olie of vaseline.

Vooral voor de haakschoten is smering van het grootste belang!

De remuizetter mag niet gesmeerd worden, aangezien de werking daarvan op frictie berust.

WIJZIGINGEN EN FOUTEN IN TEKST EN TEKENINGEN VOORBEHOUDEN

