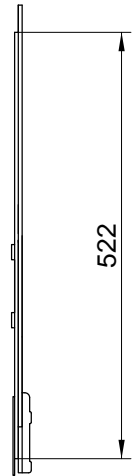
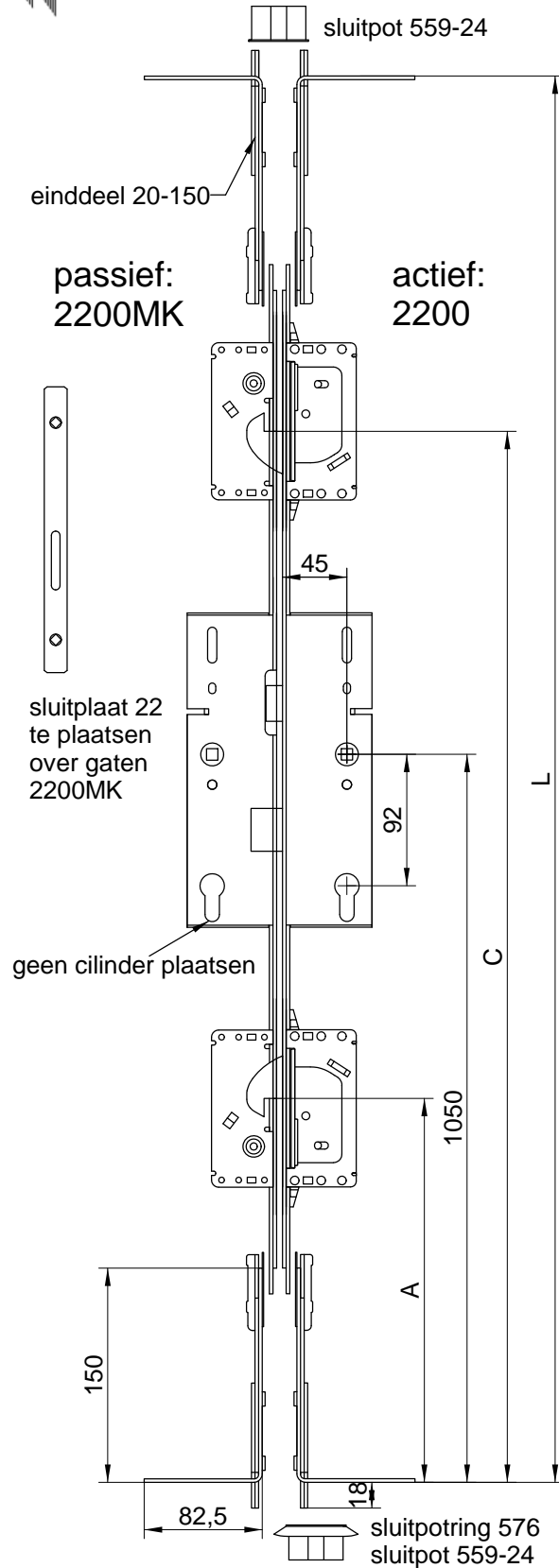


HaK 2200 DEURESPAGNOLET VOOR DUBBELE DEUREN



verlengdeel 20-522

L	1800	2100	2400	2700
A	480	480	480	480
C	1250	1500	1800	2100
inkortbaar tot	1597	1797	2097	2397
deurhoogte van	1600	1801	2101	2401
deurhoogte tot	1800	2100	2400	2700

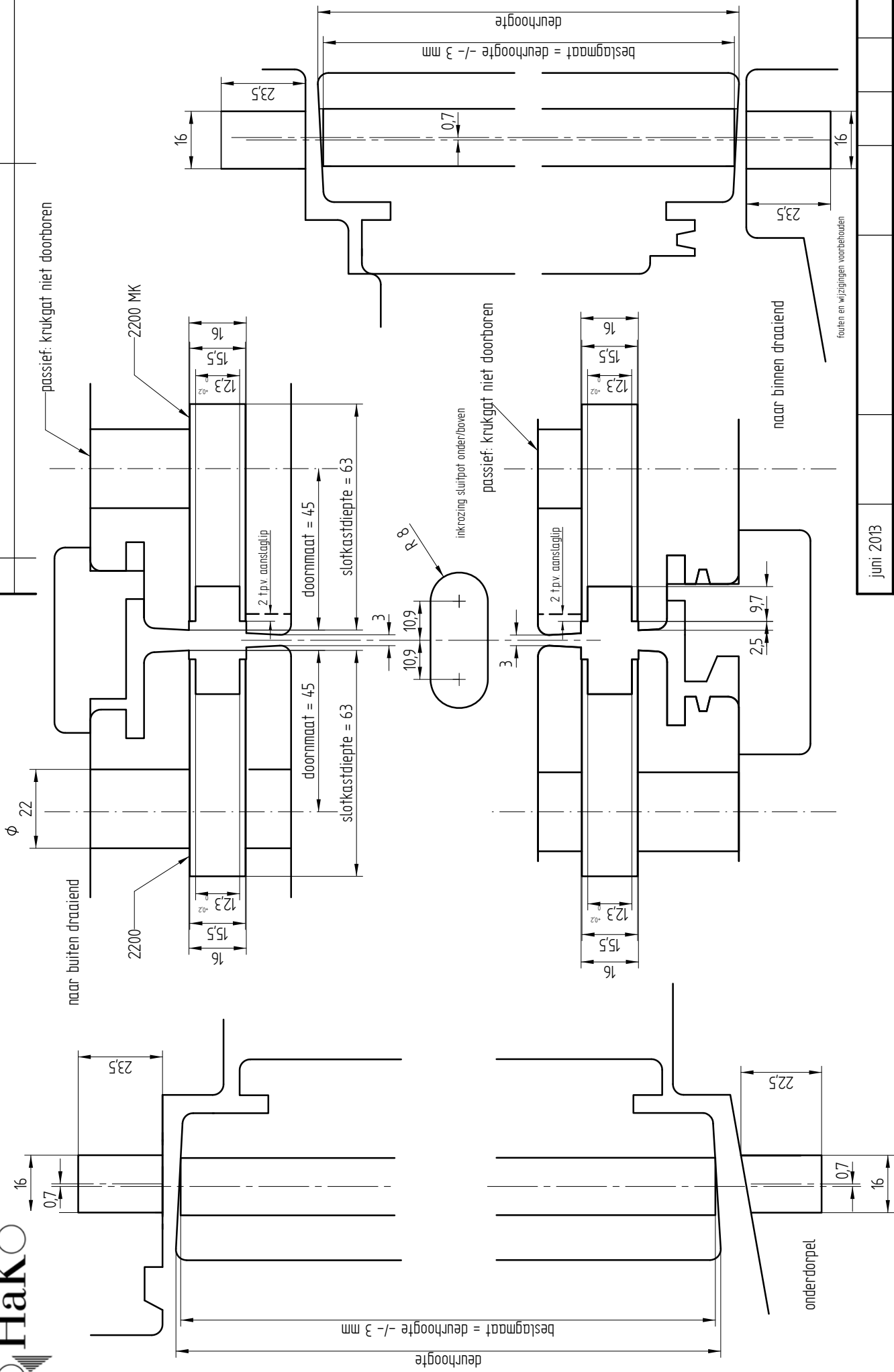
Uitgangspunt: beslagmaat = deurhoogte +/- 3 mm

PAS OP!

Haken draaien in tegengestelde richting.
 Haak onder slotkast: van boven naar beneden
 Haak boven slotkast: van beneden naar boven

juni 2013

fouten en wijzigingen voorbehouden

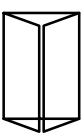


juni 2013

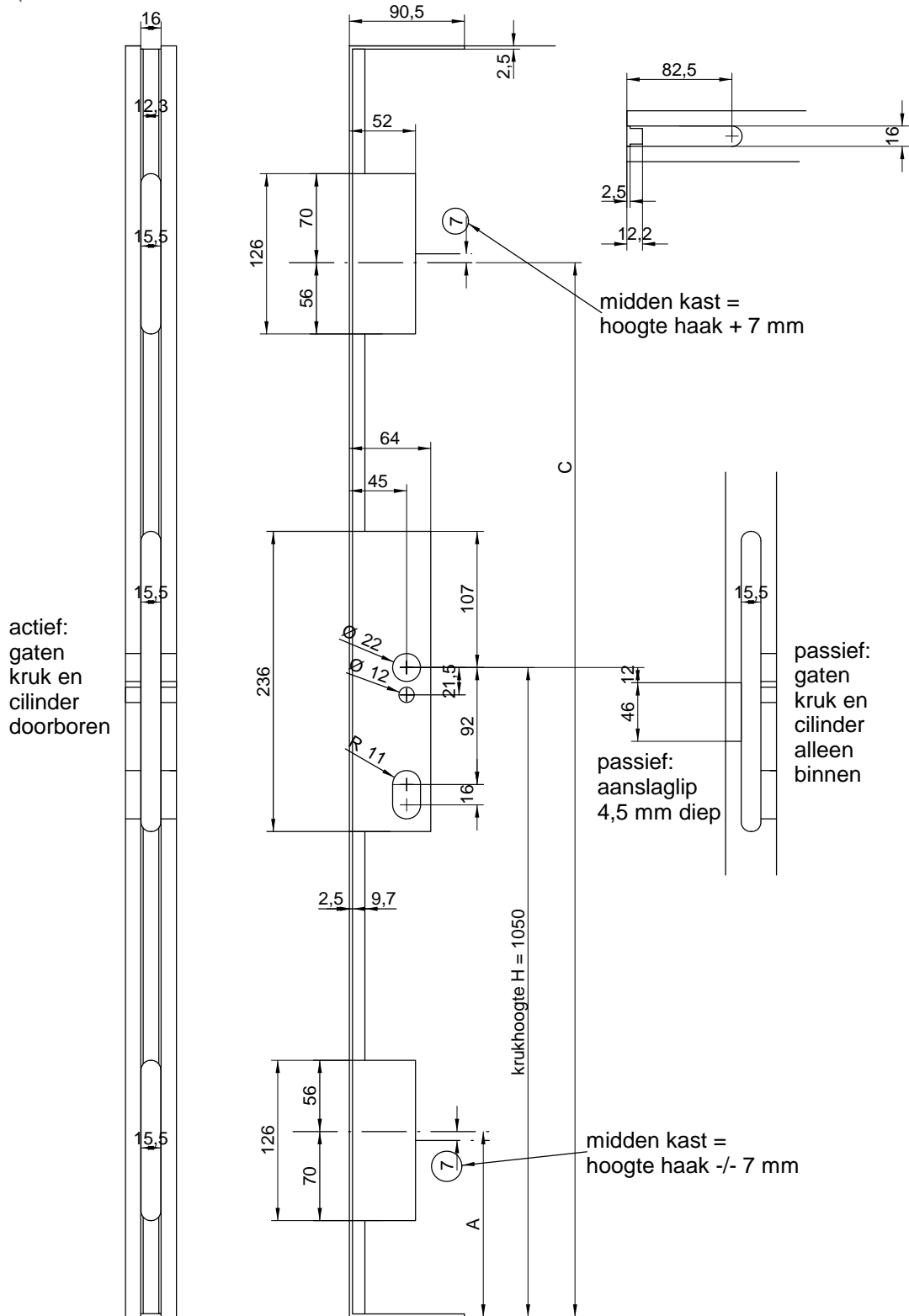
J.P.M. KOK
 HANDELSONDERNEMING
Gevestigd te: Naldert
 Postbus 100
 9150 BA Naldert
 Telefoon +31 (0)53 483 34 33
 Telefax +31 (0)53 483 31 75
 Internet www.jpmk.nl

HaKo 2200 stolpdeuren

fk



HaK 2200 DEURESPAGNOLET VOOR DUBBELE DEUREN



juni 2013

fouten en wijzigingen voorbehouden



Oostergracht 36
 NL-3763 LZ Soest, Holland
 Telefoon +31 (0)35 601 24 33
 Telefax +31 (0)35 602 57 75
 Internet www.jpmmok.nl

Benodigde onderdelen voor één stel:

1 sts espagnolet 2200

1 sts espagnolet 2200MK

4 sts einddeel 20-150

2 sts sluitplaat 22

2 sts sluitpot 559-24

1 sts sluitpotring 576 (indien buiten dr)

1 sts krukstel op smalschild met cilindergat

1 sts half krukstel op smalschild zonder cilindergat

1 sts europrofielcilinder

MONTAGE HaKo 2200-2200MK

Maak infrezingen in deuren zoals aangegeven op de bladzijden 6.4 t/m 6.6.

Verander zo nodig de draairichting van HaKo 2200 door de dagschoot te demonteren en omgekeerd terug te plaatsen. De dagschoot is bevestigd met 2 schroeven in het schuine gedeelte.

Plaats de aanslaglip van HaKo 2200MK en bevestig met meegeleverde boutjes.

Plaats de espagnolet in de groef en bevestig deze met 4x40 mm houtschroeven. Niet te strak: overal waar het beslag aanloopt kunnen problemen ontstaan.

Plaats sluitplaten 22 over gaten 2200MK als inbraakwerendheid vereist is. Bevestig met 4x40 mm houtschroeven.

Plaats sluitpot 559-24 in boven- en onderdorpel. Gebruik ring 576 bij schuine onderdorpel naar buiten draaiende deur.

Ronde rozetten passen niet op het slot. Gebruik deurkrukken op smalschild. Op het actieve deel aan beide zijden met voorziening voor europrofiel cilinder. Op het passieve deel alléén binnen zonder voorziening voor cilinder. Het slot wordt vergrendeld door de nachtschoot van het actieve deel.

Het beslag mag niet geschilderd worden, dient schoongehouden te worden en periodiek gesmeerd zodat het niet droogloopt. Gebruik hiervoor zuurvrije olie of vaseline.

WIJZIGINGEN EN FOUTEN IN TEKST EN TEKENINGEN VOORBEHOUDEN